

貸事務所(一部)

200,000 円

礼金	敷金
なし	なし
保証金	敷引/償却
6ヶ月	- / -
権利金	造作譲渡
-	-
管理費等	建物面積
-	42.97㎡

JR山手線 秋葉原 徒歩2分

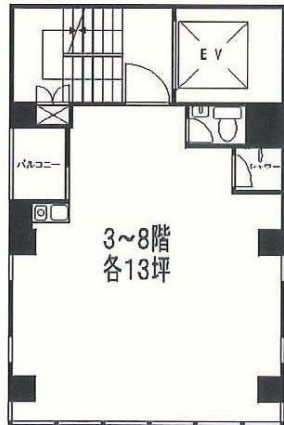
所在地	東京都千代田区神田佐久間町3丁目37番地				
建物構造	鉄骨造	階建/階	8階建 7階部分	築年月	2011年06月 新築
契約期間	2年	現況	完成済	引渡し	即時
用途地域	商業地域	駐車場	-		
特記事項	飲食店不可 日当り良好 角部屋 24時間利用可				
設備	トイレ シャワー 給湯 エレベーター 個別空調 冷蔵庫 エアコン 光ファイバー オートロック				
備考	更新料:新賃料の1ヵ月分。 償却費:解約明渡し時賃料の2ヵ月分。解約予告3ヵ月前。				

CH-BLD 7F

交通便利で人気の街、JR秋葉原駅徒歩2分！！

新築南向きの角ビルです。

シャワー室付きの希少物件



CHビル3~8F平面図現況優先



CH-BLD 外観



CH-BLD 7F 室内
物件番号:56376731001 取引態様:★媒介

東京都知事免許(13)第8072号

(株)富士建

TEL:03-3253-1949

FAX:03-3255-6139

定休日:土曜、日曜、祭日

〒101-0025 東京都千代田区神田佐久間町1丁目21 京楽ビル2F

お店の情報を
ケータイでチェック!



この図面は物件情報の一部を抜粋して掲載しております。付帯条件や別途料金等が発生する場合がありますのでご確認ください。
図面と現況が異なる場合は、現況を優先します。

at home
全国不動産情報ネットワーク