

# 貸事務所(一部)

## 秋葉原

千代田区神田佐久間町3丁目

専有面積  
26.44㎡

築年月  
1978年10月

引渡し  
即時

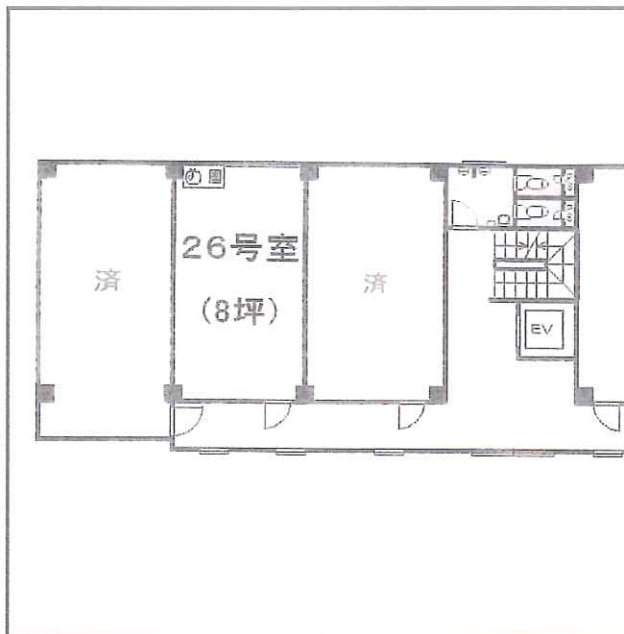


谷田部ビル 外観

人気の秋葉原駅徒歩5分！  
南向きで静か・事務所最適

### チェックポイント！

日当り良好 24時間利用可 トイレ 給湯 エレベーター 個別空調  
エアコン 光ファイバー



谷田部ビル2階26号室 平面図

物件種目	貸事務所(一部)		
最寄駅	秋葉原		
賃料	8.00万円		
賃料条件	礼金なし 敷金 48.00万円 保証金なし		
物件所在地	東京都千代田区神田佐久間町3丁目21番地		
交通	JR山手線 秋葉原 徒歩5分		
建物	建物名	谷田部ビル 26号室	
	構造・規模	RC 4階建 2階部分	
使用部分積	26.44㎡		
築年月	1978年10月	契約期間	2年
管理費等	21,000円/月		
土地面積		用途地域	商業地域
駐車場	なし		
現況	空	引渡日	即時
接道状況 (角地・開口)			
設備	トイレ 給湯 エレベーター 個別空調 エアコン 光ファイバー		
備考	更新料・新賃料の1ヵ月分。償却費・解約明渡し時賃料の2ヵ月分。解約予告2ヵ月前。利用駅1：東京メトロ日比谷線 秋葉原 徒歩4分 利用駅2：都営新宿線 岩本町 徒歩7分 保証金償却：解約時2ヶ月 更新料：新賃料 1ヶ月		

この図面は物件情報の一部を抜粋して掲載しております。(現況優先)  
付帯条件や別途料金等が発生する場合がありますのでご確認ください。



infosheet 物件番号 56499079001

東京都知事免許(13)第8072号 〒101-0025 東京都千代田区神田佐久間町1丁目21 京楽ビル2F

# (株)富士建

TEL : 03-3253-1949 FAX : 03-3255-6139 定休日 : 土曜、日曜、祭日

■取引態様 : 媒介