

貸事務所(一部)

秋葉原駅

千代田区神田和泉町

専有面積
34.71㎡

築年月
1971年12月

引渡し
2014年04月中旬予定

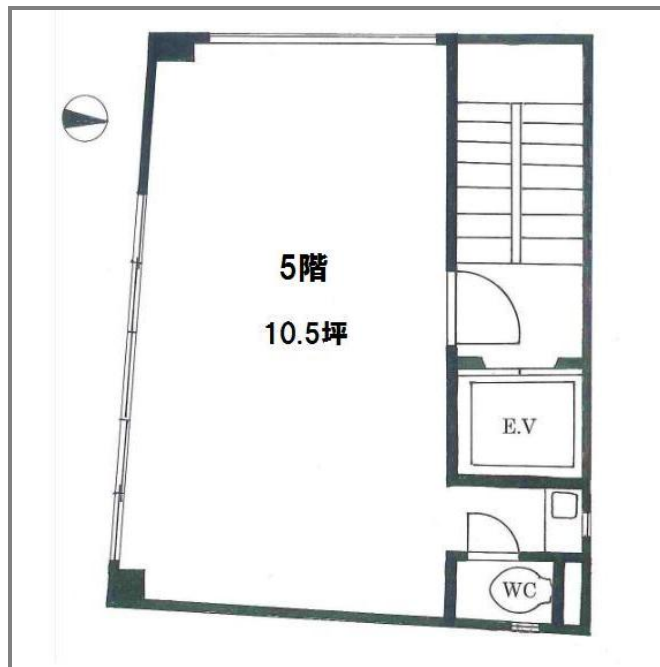


小森ビル外観

人気の街『秋葉原駅』徒歩3分！
昭和通りに面した角ビル好立地！

チェックポイント！

日当たり良好 角部屋 トイレ エアコン 個別空調 エレベーター



小森ビル5階 平面図

物件種目	貸事務所(一部)		
最寄駅	秋葉原		
賃料	14.75万円		
賃料条件	礼金なし 敷金 109.20万円 保証金なし		
物件所在地	東京都千代田区神田和泉町1番地2-1		
交通	JR山手線 秋葉原 徒歩3分		
建物	建物名	小森ビル 5階	
	構造・規模	RC 7階建 5階部分	
物	使用部分面積	34.71㎡	
	築年月	1971年12月	契約期間 2年
管理費等	なし 共益費なし 雑費なし		
土地面積		用途地域	商業地域
駐車場	なし		
現況	使用中	引渡し日	2014年04月中旬予定
接道状況(角地・開口)			
設備	トイレ エアコン 個別空調 エレベーター		
備考	更新料：賃料の1ヵ月分。償却費：解約明渡し時賃料の2ヵ月分。解約予告3ヵ月前。利用駅1：東京メトロ日比谷線 秋葉原 徒歩3分 利用駅2：都営新宿線 岩本町 徒歩5分		

この図面は物件情報の一部を抜粋して掲載しております。(現況優先)
付帯条件や別途料金等が発生する場合がありますのでご確認ください。

at home

infosheet 物件番号 19180121001

東京都知事免許(14)第8072号 〒101-0025 東京都千代田区神田佐久間町1丁目21 京楽ビル2F

株式会社富士建

TEL : 03-3253-1949 FAX : 03-3255-6139 定休日 : 土曜、日曜、祭日

■取引態様：専任媒介