

# 貸店舗(一部)

秋葉原駅

千代田区神田松永町

専有面積  
72.72㎡

築年月  
1962年02月

引渡し  
即時

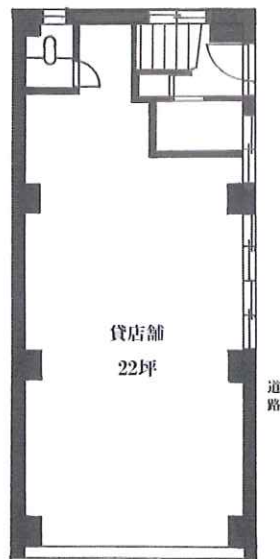


定期借家

人気の「秋葉原駅」徒歩3分！  
昭和通り面す・1階店舗物件

チェックポイント！

飲食店不可,角部屋,スケルトン,土日・祝日利用可,トイレ



道路(昭和通り面する)  
ダイキビル1階平面図(現況優先)

物件種目	貸店舗(一部)
最寄駅	秋葉原
賃貸条件	賃料 47.52万円 礼金なし 敷金 500.00万円 保証金なし

物件所在地	東京都千代田区神田松永町 16番地		
交通	J R 山手線 秋葉原 徒歩3分		
建物	建物名	ダイキビル 1階	
	構造・規模	R C 6階建/1階部分	
	使用部分積	72.72㎡	間取タイプ
	間取内訳		
築年月	1962年02月	契約期間	2023年6月30日
管理費等			
土地面積		用途地域	近隣商業
駐車場			
現況	空	引渡し日	即時
接道状況(角地・間口)			
設備	トイレ		
備考	再契約相談。 利用駅1：都営新宿線 岩木町 徒歩6分 利用駅2：東京メトロ日比谷線 秋葉原 徒歩2分		

この図面は物件情報の一部を抜粋して掲載しております。(現況優先)  
付帯条件や別途料金等が発生する場合がありますのでご確認ください。

at home

infosheet 物件番号 69657990093

東京都知事免許(15)第8072号 〒101-0025 東京都千代田区神田佐久間町1丁目21 京楽ビル2F

株式会社富士建

TEL: 03-3253-1949 FAX: 03-3255-6139 定休日: 土曜、日曜、祭日

客付会社さまへ					
手数料	手数料負担の割合	貸主	0%	借主	100%
	手数料配分の割合	元付	0%	客付	100%
■取引態様: 専任媒介					
■情報公開日:					